

# 腎・高血圧内科

担当医師



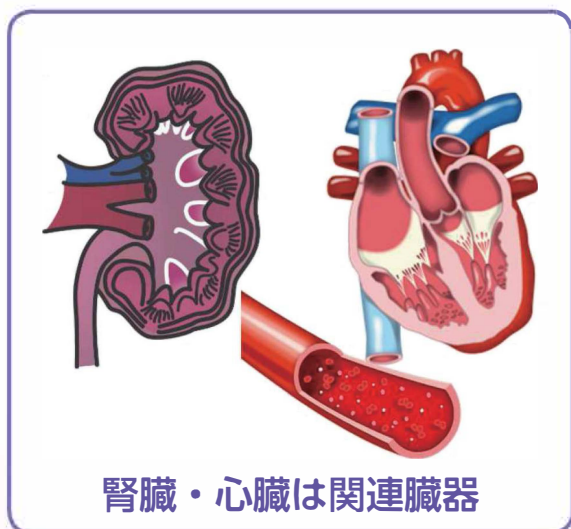
井尾浩章

## 慢性腎臓病 (CKD) 専門外来

月曜日 PM 2:00 ~ 3:00

火曜日 PM 2:00 ~ 3:00

### 慢性腎臓病 (CKD:シーケーディ) とは



慢性: 3か月以上続く  
尿検査異常 (蛋白尿・血尿)  
Cr 値異常 (eGFR30-50 以下)  
画像所見 (多発性のう胞腎など)

#### < CKD 有病率 >

一般外来 (検診)	10%
かかりつけ医外来	~ 20%
高血圧外来	~ 30%

HP より CKD 外来予約連絡  
票を活用ください

### 腎代替療法選択支援外来(金曜PM)・糖尿病透析予防外来(木曜PM)

CKD は透析のみならず、心臓・血管病の危険因子  
高齢者 CKD 患者の増加  
糖尿病・生活習慣病の関与  
糖尿病性腎症からの透析増加

糖尿病内科・外来看護師・栄養士と連携し療法選択・透析  
予防外来を開設しています!



糖尿病は大小様々な血管を障害する病気です

受診希望の方は紹介状をご用意の上、予約センター (03-5923-3240) までお電話ください。

