



専門外来の
ご案内

順天堂大学医学部附属練馬病院

膠原病・リウマチ内科

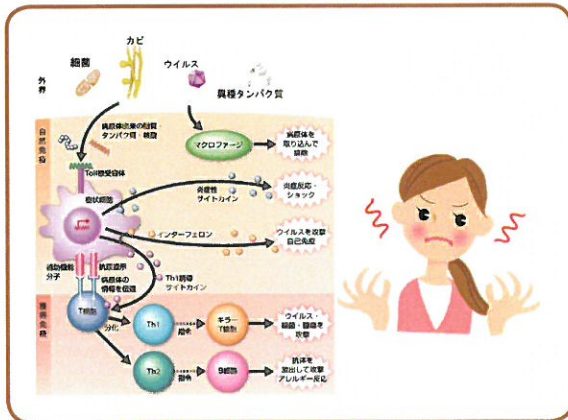
担当医師



名切 裕

平日 AM 9:00 ~ 11:30
(水・土曜日の AM 外来はありません)
平日 PM 1:30 ~ 5:00
(木曜日の PM 外来は 3:00 までです)

膠原病について



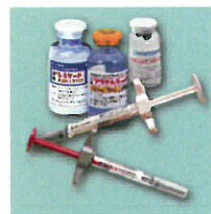
“免疫細胞”ってご存知ですか？
細菌ウイルスやがんと戦ってくれる御自身の自衛隊細胞です。

その自衛隊細胞たちの一部が過暴走して御自身の身体を守るどころかいじめられてしまうのが自己免疫疾患つまり“膠原病”なんです。

医療は進歩して、年々、免疫細胞を調節する内服薬や注射薬が新しく開発されて実用化されています。

特に最新の“生物学的製剤”は注射薬ですが、症状を劇的に改善してくれて、患者さんたちの人生を幸せにしてくれています。

生物学的製剤とは



受診希望の方は予約センター (03-5923-3240) までお電話ください。紹介状を持参されることをお勧めします。



順天堂大学医学部附属 練馬病院
JUNTENDO UNIVERSITY NERIMA HOSPITAL

