



診療の
ご案内

順天堂大学医学部附属練馬病院

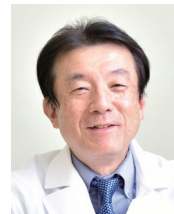
放射線科

担当医師

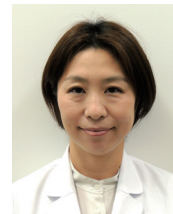
放射線治療外来

予約制

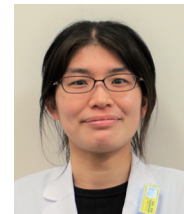
通常の放射線治療に加え、
下記の高精度治療を行なっています。



直居 豊

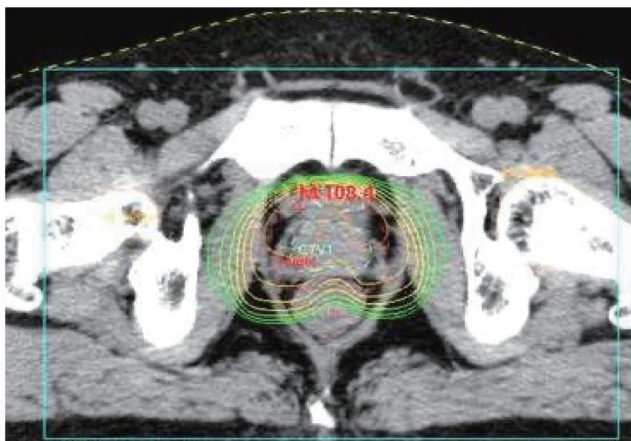


岡野奈緒子
(粒子線相談*も可能)

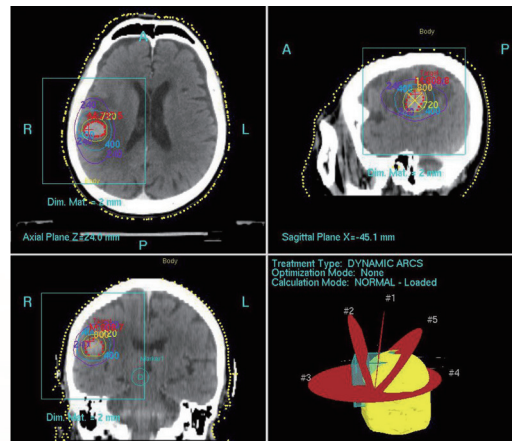


高橋奈苗

強度変調放射線治療
(IMRT、VMAT)



定位放射線照射
(SBRT、SRT)



* 粒子線治療相談（陽子線、重粒子線）相談のみ

担当医師：岡野奈緒子 月 (AM/PM)・火・金 (AM)
適応があれば治療可能施設に紹介します。

放射線治療外来では、臓器に関係なく治療の適応相談も含めたがんの放射線治療についての相談が可能です。

受診希望の方は紹介状をご用意の上、予約センター（03-5923-3240）までお電話ください。



順天堂大学医学部附属 練馬病院
JUNTENDO UNIVERSITY NERIMA HOSPITAL

