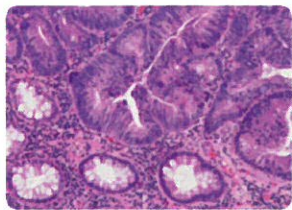
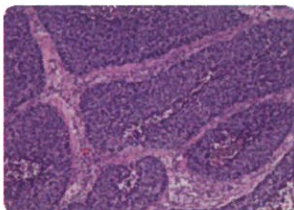


# 病理診断科

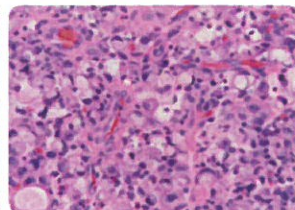
病理医は、**病気の最終診断となる病理診断**を行う専門医です。  
みなさんのもうひとりの主治医です！



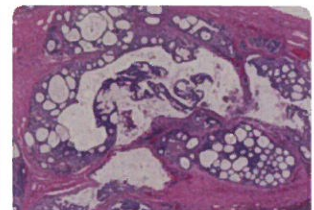
大腸がん



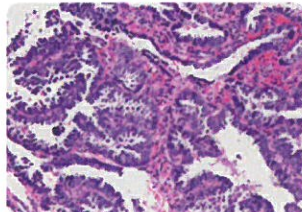
肺がん



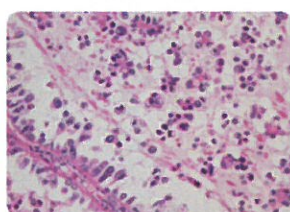
胃がん



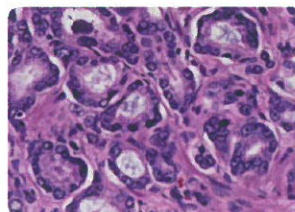
乳がん



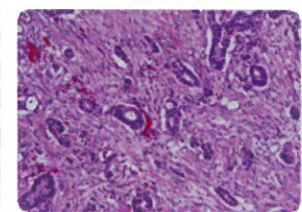
子宮体がん



卵巣がん



前立腺がん



膵臓がん



病理医は、患者さんによっても臓器によっても形の異なるがん細胞を顕微鏡で観察して診断をしています。

また、がんだけではなくありとあらゆる病気の診断を担当しています。

当科は、**病理専門医が3名、フレッシュで優秀な後期研修医が2名**、計5名の病理医で病理診断を担当しています。全国の病理専門医数は2405名。深刻な病理医不足の中、当科は充実のスタッフでたくさんの診療科と密に連携しながら、診療をサポートしています！安心して治療を受けてください。

