

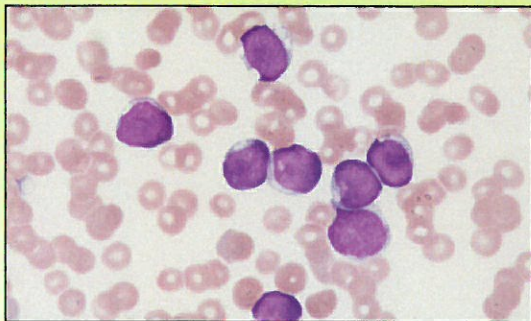
# 臨床検査科

臨床検査は病気の診断や治療に役立つ検査の一つです。  
検体検査と生理機能検査があり、国家資格を有する検査の専門家  
が行っています。当院は「精度保証認証施設」に認定されており、  
検査の信頼性も保障されていますので、安心して検査を受けてく  
ださい。

## 【検体検査】

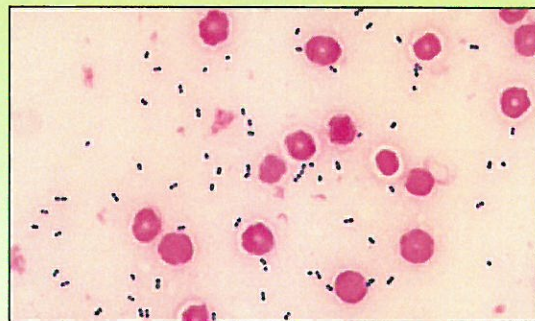
患者さんから取り出した材料（血液、尿など）で行う検査

### 血液検査



血液像（白血球細胞）

### 細菌検査



グラム染色（肺炎球菌）

## 【生理機能検査】

患者さんに直接触れて行う検査（心電図、超音波など）

### 超音波検査



### 呼吸機能検査

