

インフルエンザ対策!

感染対策室長 藤澤 稔

インフルエンザ患者が重症例も含め 急激に増加しています!

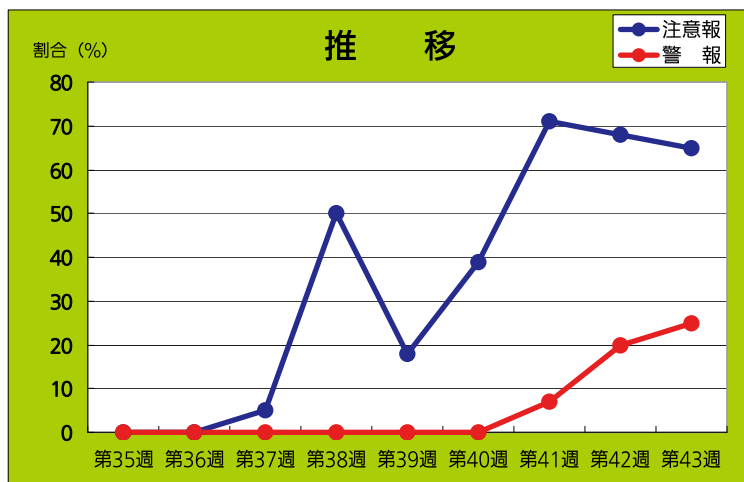
国立感染症研究所発表の最新情報を示します。
(10月19日~25日)

- ・ 1週間の報告数は118,570人
- ・ 全国の医療機関を受診した患者数は推計約114万人
- ・ 7月6日からこれまでの累積患者数は約431万人
- ・ 亡くなられた患者数は47名まで増加
- ・ 学級閉鎖・学年閉鎖および休校数も増加



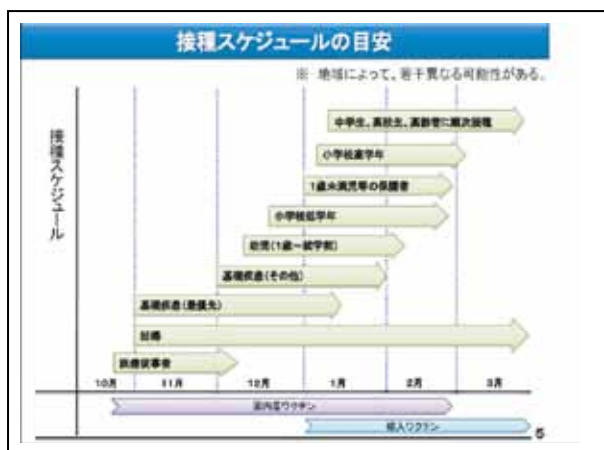
感染対策室長 藤澤 稔

東京都のインフルエンザ注意報・警報の発令状況



新型インフルエンザワクチンについて

1. 11月9日から最優先となる基礎疾患を持つ患者さんおよび妊婦さんのためのワクチン接種が開始されます。
2. 当院に配分されるワクチンは極少量であり、かかりつけの患者さんに接種を行うことがほとんど不可能です。
3. 当院では接種を希望する該当患者さんに「優先接種対象者証明書」を発行し、接種可能な医療機関を案内いたします。
4. 妊婦さんの接種に関しましては、産科の係員または看護師にお尋ねください。



当院の取り組み

1. 外来は病院の1階に新型インフルエンザ診察用スペースを確保しており、一度に4人の診察が可能です。
2. 病棟はインフルエンザ脳症や人工呼吸器が必要な患者さんへの対応もしております。
3. 今後インフルエンザ患者の受診が増えた場合、入り口や通路の制限を行うことがあります。
4. ワクチン接種後2週間以内の患者さんは手術などの治療が体に何らかの影響を及ぼす可能性がありますので、前もって担当の医師または看護師にご相談ください。

ご家族の中でインフルエンザを発症された方がいる場合は、患者さんご自身が発症する可能性がありますので必ずご相談ください。

(平成21年11月4日)