

地域と結ぶ

順天堂大学練馬病院ニュース

新春のお慶びを申し上げます

令和2年(2020年)、新年明けましておめでとうございます。皆さまには健やかに新年をお迎えのこととお慶び申し上げます。「初春の令月にして気淑く風和ぎ 梅は鏡前の粉を披き 蘭は珮後の香を薫らす」、万葉集から引用した「令和」という新しい御代に相応しい、平和で穏やかな一年であります様、皆さまとともに心から祈念いたしております。

さて、当院では1月より3号館新外来棟での外来診療を開始いたしました。外来スペースは従前に比べて1.6倍と、広くゆったりと明るくなりました。外来待ち時間を少しでも短縮できるよう、診察枠や受付方法、表示パネルなどを工夫しております。また、難病やがんに対する専門・特殊外来、化学療法センターなどを拡張・充実し、放射線機器を最新のものに一新いたしました。春には「手術支援ロボットダビンチ」を導入し、泌尿器科や婦人科、呼吸器外科手術でより一層、最新で安全な手術を提供して参ります。一方で、歩道橋を渡り検査や採血室への移動距離が少し長くなり、皆さまにはご不便をおかけしていることと存じます。この場をお借りしてお詫び申し上げます。

令和3年(2021年)4月には90床増床し、490床での入院診療が開始されます。小児・周産期センターが開設され、心臓血管外科が新設、無菌病床が新設され、救急医療・がん医療がさらに充実し、より高機能な病院にリニューアルいたします。今年から1号館改修工事が本格的に始まり、明年8月の手術室改修工事終了まで、ご来院の皆さまや入院患者の皆さまには大変ご迷惑をおかけすることと存じます。何卒ご理解とご協力の程、お願い申し上げます。 本年が皆さまにとって幸多き年でありますようお願い申し上げます。



院長 児島邦明



新外来棟の外観

地域の皆さまの
心と身体のおアシスで
ありたいと願っています。
何なりとご相談ください。

各記事にあるQRコードを読み込むことで、各診療科および各部署のHPを開くことができます。ぜひ、ご活用ください。



専門・特殊外来の紹介

AYA世代専門外来

整形外科・スポーツ診療科 准教授 坂本優子

小児・AYA (Adolescent and Young Adult: 15-30歳の思春期・若年成人) 世代ボーンヘルスケアセンター開設にあたって



骨の健康増進（ボーンヘルスケア）は高齢者になってから考えるのでは遅く、「人生の最大骨量」を獲得する大切な時期である若い世代に、ボーンヘルスケアを実施していくことが、真の未病対策です。しかし、若い世代への適切な治療、生活指導を専門で行なっている施設はありません。整形外科、小児科、婦人科、栄養科、リハビリ科などの専門知識を持ったメンバーによる全国に先駆けた診療が、この練馬病院からスタートします！！

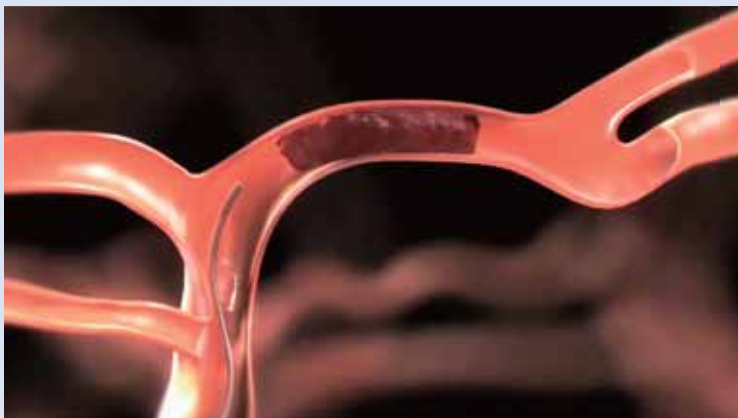


練馬病院 HP
【整形外科・スポーツ診療科】

専門・特殊外来の予約は「紹介状」を手元にご用意のうえ、予約センターへ問い合わせください。(TEL: 03-5923-3240)

脳神経・脳卒中センターの紹介

脳神経外科 教授 菱井誠人



血栓回収療法



この度、順天堂大学練馬病院に「脳神経・脳卒中センター」を開設する運びとなりました。このセンターは、脳神経内科と脳神経外科の医師、看護師、リハビリテーションスタッフらが診療科や職種の垣根を越えてひとつのチームとなり、脳神経の病気に苦しむ患者さんの治療に取り組むことを使命と

します。対象となる疾患は脳卒中、脳腫瘍、パーキンソン病などの変性疾患、認知症など多岐に及びますが、なかでも急性期脳梗塞に対する血栓回収療法や、パーキンソン病に対する脳深部刺激療法 (DBS) などに力を注ぐ計画です。詳しい内容は脳神経内科・外科の医師にお尋ねください。



脳深部刺激療法



練馬病院 HP
【脳神経内科】



練馬病院 HP
【脳神経外科】

血液浄化センターの紹介

腎・高血圧内科 准教授 井尾浩章

腎・高血圧内科による血液浄化センター（旧「人工腎臓センター」）は、血液透析や腹膜透析療法を中心に、様々な診療科のあらゆる血液浄化治療に対応しています。臨床工学技士、看護師とともにチームでより良い血液浄化療法を行えるように努めています。また当院の専門科に入院されるすべての透析患者さんの透析治療を血液浄化センターで、最善の治療を受けていただけるようにサポートしています。



慢性腎不全患者さんへは在宅腹膜透析と血液透析の併用療法（週1回の来院血液透析+週6日の在宅腹膜透析）を積極的に推奨し、様々な患者さんのご希望に応えられるように努めており、在宅血液透析は近隣の透析クリニックと連携し、後方支援病院としてサポート体制をとっています。

練馬区・城北地区を中心とした医療圏における中核施設としての役割を果たしていけるよう、地域の皆様から信頼される血液浄化センターとして、その任をしっかりと果たしていく所存でございます。



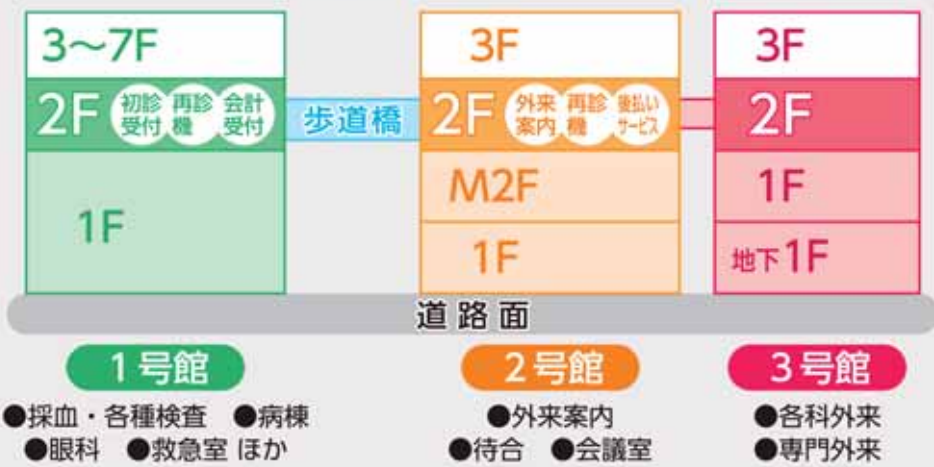
練馬病院 HP
【腎・高血圧内科】

新外来棟のお知らせ

2020年
1月4日より **新外来棟 (3号館) OPEN**



当院の3つの建物は2階でつながっています



1号館改修工事のお知らせ



3号館(外来棟)の建設に伴い何かとご不便お掛けしましたが、これからは当院本館である1号館の改修工事が本格的に始まります。段階を踏みながら施工してまいります。しばらくの間ご不便をお掛けすることとなりますが、ご協力の程宜しくお願い致します。



今後の改修工事のスケジュール

※近々の情報をお伝えしております。

次号の病院ニュースでも随時お知らせしていきます。

●1階フロアー

救急外来拡張工事 (1~5月)



●2階フロアー

眼科外来工事 (2~4月)

患者支援センター (1~4月)

病棟・手術室諸室 (1~9月)



●3階フロアー：透析室工事 (3~9月)

病棟・手術室工事 (1月~)



2021年には病床が90床増えます。
急性期病院としての機能・役割を果たしてまいります。

令和2年4月より、当院では、 外来処方原則30日までとなります。

当院では、治療が一段落し状態が安定されている患者さまにはお薬の処方を**原則30日**以内といたします。

安定している患者さまにおかれましては、地域のかかりつけ医の先生より、処方していただきますよう、ご理解ご協力の程よろしくお願いいたします。

当院では**多剤処方(7剤以上)**を 極力減らすように努力しています。

多剤処方による薬剤相互作用等により、副作用が増えることが知られています。

こちらご理解ご協力を
お願いいたします。



順天堂大学医学部附属練馬病院



みなさまに
愛される病院を目指します

※休日は、●印の日曜・祝日、◎印の年末年始・1月15日(歳旦祭)は定休日、▲印は12月29日~1月3日(年末年始)です。

2020



<p>1 January</p> <table border="1"> <tr><td></td><td></td><td></td><td></td><td></td><td></td><td></td></tr> <tr><td>1</td><td>2</td><td>3</td><td>4</td><td>5</td><td>6</td><td>7</td></tr> <tr><td>8</td><td>9</td><td>10</td><td>11</td><td>12</td><td>13</td><td>14</td></tr> <tr><td>15</td><td>16</td><td>17</td><td>18</td><td>19</td><td>20</td><td>21</td></tr> <tr><td>22</td><td>23</td><td>24</td><td>25</td><td>26</td><td>27</td><td>28</td></tr> <tr><td>29</td><td>30</td><td>31</td><td></td><td></td><td></td><td></td></tr> </table>								1	2	3	4	5	6	7	8	9	10	11	12	13	14	15	16	17	18	19	20	21	22	23	24	25	26	27	28	29	30	31					<p>2 February</p> <table border="1"> <tr><td></td><td></td><td></td><td></td><td></td><td></td><td></td></tr> <tr><td>1</td><td>2</td><td>3</td><td>4</td><td>5</td><td>6</td><td>7</td></tr> <tr><td>8</td><td>9</td><td>10</td><td>11</td><td>12</td><td>13</td><td>14</td></tr> <tr><td>15</td><td>16</td><td>17</td><td>18</td><td>19</td><td>20</td><td>21</td></tr> <tr><td>22</td><td>23</td><td>24</td><td>25</td><td>26</td><td>27</td><td>28</td></tr> <tr><td>29</td><td>30</td><td></td><td></td><td></td><td></td><td></td></tr> </table>								1	2	3	4	5	6	7	8	9	10	11	12	13	14	15	16	17	18	19	20	21	22	23	24	25	26	27	28	29	30						<p>3 March</p> <table border="1"> <tr><td></td><td></td><td></td><td></td><td></td><td></td><td></td></tr> <tr><td>1</td><td>2</td><td>3</td><td>4</td><td>5</td><td>6</td><td>7</td></tr> <tr><td>8</td><td>9</td><td>10</td><td>11</td><td>12</td><td>13</td><td>14</td></tr> <tr><td>15</td><td>16</td><td>17</td><td>18</td><td>19</td><td>20</td><td>21</td></tr> <tr><td>22</td><td>23</td><td>24</td><td>25</td><td>26</td><td>27</td><td>28</td></tr> <tr><td>29</td><td>30</td><td>31</td><td></td><td></td><td></td><td></td></tr> </table>								1	2	3	4	5	6	7	8	9	10	11	12	13	14	15	16	17	18	19	20	21	22	23	24	25	26	27	28	29	30	31					<p>4 April</p> <table border="1"> <tr><td></td><td></td><td></td><td></td><td></td><td></td><td></td></tr> <tr><td>1</td><td>2</td><td>3</td><td>4</td><td>5</td><td>6</td><td>7</td></tr> <tr><td>8</td><td>9</td><td>10</td><td>11</td><td>12</td><td>13</td><td>14</td></tr> <tr><td>15</td><td>16</td><td>17</td><td>18</td><td>19</td><td>20</td><td>21</td></tr> <tr><td>22</td><td>23</td><td>24</td><td>25</td><td>26</td><td>27</td><td>28</td></tr> <tr><td>29</td><td>30</td><td></td><td></td><td></td><td></td><td></td></tr> </table>								1	2	3	4	5	6	7	8	9	10	11	12	13	14	15	16	17	18	19	20	21	22	23	24	25	26	27	28	29	30					
1	2	3	4	5	6	7																																																																																																																																																																					
8	9	10	11	12	13	14																																																																																																																																																																					
15	16	17	18	19	20	21																																																																																																																																																																					
22	23	24	25	26	27	28																																																																																																																																																																					
29	30	31																																																																																																																																																																									
1	2	3	4	5	6	7																																																																																																																																																																					
8	9	10	11	12	13	14																																																																																																																																																																					
15	16	17	18	19	20	21																																																																																																																																																																					
22	23	24	25	26	27	28																																																																																																																																																																					
29	30																																																																																																																																																																										
1	2	3	4	5	6	7																																																																																																																																																																					
8	9	10	11	12	13	14																																																																																																																																																																					
15	16	17	18	19	20	21																																																																																																																																																																					
22	23	24	25	26	27	28																																																																																																																																																																					
29	30	31																																																																																																																																																																									
1	2	3	4	5	6	7																																																																																																																																																																					
8	9	10	11	12	13	14																																																																																																																																																																					
15	16	17	18	19	20	21																																																																																																																																																																					
22	23	24	25	26	27	28																																																																																																																																																																					
29	30																																																																																																																																																																										
<p>5 May</p> <table border="1"> <tr><td></td><td></td><td></td><td></td><td></td><td></td><td></td></tr> <tr><td>1</td><td>2</td><td>3</td><td>4</td><td>5</td><td>6</td><td>7</td></tr> <tr><td>8</td><td>9</td><td>10</td><td>11</td><td>12</td><td>13</td><td>14</td></tr> <tr><td>15</td><td>16</td><td>17</td><td>18</td><td>19</td><td>20</td><td>21</td></tr> <tr><td>22</td><td>23</td><td>24</td><td>25</td><td>26</td><td>27</td><td>28</td></tr> <tr><td>29</td><td>30</td><td>31</td><td></td><td></td><td></td><td></td></tr> </table>								1	2	3	4	5	6	7	8	9	10	11	12	13	14	15	16	17	18	19	20	21	22	23	24	25	26	27	28	29	30	31					<p>6 June</p> <table border="1"> <tr><td></td><td></td><td></td><td></td><td></td><td></td><td></td></tr> <tr><td>1</td><td>2</td><td>3</td><td>4</td><td>5</td><td>6</td><td>7</td></tr> <tr><td>8</td><td>9</td><td>10</td><td>11</td><td>12</td><td>13</td><td>14</td></tr> <tr><td>15</td><td>16</td><td>17</td><td>18</td><td>19</td><td>20</td><td>21</td></tr> <tr><td>22</td><td>23</td><td>24</td><td>25</td><td>26</td><td>27</td><td>28</td></tr> <tr><td>29</td><td>30</td><td></td><td></td><td></td><td></td><td></td></tr> </table>								1	2	3	4	5	6	7	8	9	10	11	12	13	14	15	16	17	18	19	20	21	22	23	24	25	26	27	28	29	30						<p>7 July</p> <table border="1"> <tr><td></td><td></td><td></td><td></td><td></td><td></td><td></td></tr> <tr><td>1</td><td>2</td><td>3</td><td>4</td><td>5</td><td>6</td><td>7</td></tr> <tr><td>8</td><td>9</td><td>10</td><td>11</td><td>12</td><td>13</td><td>14</td></tr> <tr><td>15</td><td>16</td><td>17</td><td>18</td><td>19</td><td>20</td><td>21</td></tr> <tr><td>22</td><td>23</td><td>24</td><td>25</td><td>26</td><td>27</td><td>28</td></tr> <tr><td>29</td><td>30</td><td>31</td><td></td><td></td><td></td><td></td></tr> </table>								1	2	3	4	5	6	7	8	9	10	11	12	13	14	15	16	17	18	19	20	21	22	23	24	25	26	27	28	29	30	31					<p>8 August</p> <table border="1"> <tr><td></td><td></td><td></td><td></td><td></td><td></td><td></td></tr> <tr><td>1</td><td>2</td><td>3</td><td>4</td><td>5</td><td>6</td><td>7</td></tr> <tr><td>8</td><td>9</td><td>10</td><td>11</td><td>12</td><td>13</td><td>14</td></tr> <tr><td>15</td><td>16</td><td>17</td><td>18</td><td>19</td><td>20</td><td>21</td></tr> <tr><td>22</td><td>23</td><td>24</td><td>25</td><td>26</td><td>27</td><td>28</td></tr> <tr><td>29</td><td>30</td><td></td><td></td><td></td><td></td><td></td></tr> </table>								1	2	3	4	5	6	7	8	9	10	11	12	13	14	15	16	17	18	19	20	21	22	23	24	25	26	27	28	29	30					
1	2	3	4	5	6	7																																																																																																																																																																					
8	9	10	11	12	13	14																																																																																																																																																																					
15	16	17	18	19	20	21																																																																																																																																																																					
22	23	24	25	26	27	28																																																																																																																																																																					
29	30	31																																																																																																																																																																									
1	2	3	4	5	6	7																																																																																																																																																																					
8	9	10	11	12	13	14																																																																																																																																																																					
15	16	17	18	19	20	21																																																																																																																																																																					
22	23	24	25	26	27	28																																																																																																																																																																					
29	30																																																																																																																																																																										
1	2	3	4	5	6	7																																																																																																																																																																					
8	9	10	11	12	13	14																																																																																																																																																																					
15	16	17	18	19	20	21																																																																																																																																																																					
22	23	24	25	26	27	28																																																																																																																																																																					
29	30	31																																																																																																																																																																									
1	2	3	4	5	6	7																																																																																																																																																																					
8	9	10	11	12	13	14																																																																																																																																																																					
15	16	17	18	19	20	21																																																																																																																																																																					
22	23	24	25	26	27	28																																																																																																																																																																					
29	30																																																																																																																																																																										
<p>9 September</p> <table border="1"> <tr><td></td><td></td><td></td><td></td><td></td><td></td><td></td></tr> <tr><td>1</td><td>2</td><td>3</td><td>4</td><td>5</td><td>6</td><td>7</td></tr> <tr><td>8</td><td>9</td><td>10</td><td>11</td><td>12</td><td>13</td><td>14</td></tr> <tr><td>15</td><td>16</td><td>17</td><td>18</td><td>19</td><td>20</td><td>21</td></tr> <tr><td>22</td><td>23</td><td>24</td><td>25</td><td>26</td><td>27</td><td>28</td></tr> <tr><td>29</td><td>30</td><td></td><td></td><td></td><td></td><td></td></tr> </table>								1	2	3	4	5	6	7	8	9	10	11	12	13	14	15	16	17	18	19	20	21	22	23	24	25	26	27	28	29	30						<p>10 October</p> <table border="1"> <tr><td></td><td></td><td></td><td></td><td></td><td></td><td></td></tr> <tr><td>1</td><td>2</td><td>3</td><td>4</td><td>5</td><td>6</td><td>7</td></tr> <tr><td>8</td><td>9</td><td>10</td><td>11</td><td>12</td><td>13</td><td>14</td></tr> <tr><td>15</td><td>16</td><td>17</td><td>18</td><td>19</td><td>20</td><td>21</td></tr> <tr><td>22</td><td>23</td><td>24</td><td>25</td><td>26</td><td>27</td><td>28</td></tr> <tr><td>29</td><td>30</td><td>31</td><td></td><td></td><td></td><td></td></tr> </table>								1	2	3	4	5	6	7	8	9	10	11	12	13	14	15	16	17	18	19	20	21	22	23	24	25	26	27	28	29	30	31					<p>11 November</p> <table border="1"> <tr><td></td><td></td><td></td><td></td><td></td><td></td><td></td></tr> <tr><td>1</td><td>2</td><td>3</td><td>4</td><td>5</td><td>6</td><td>7</td></tr> <tr><td>8</td><td>9</td><td>10</td><td>11</td><td>12</td><td>13</td><td>14</td></tr> <tr><td>15</td><td>16</td><td>17</td><td>18</td><td>19</td><td>20</td><td>21</td></tr> <tr><td>22</td><td>23</td><td>24</td><td>25</td><td>26</td><td>27</td><td>28</td></tr> <tr><td>29</td><td>30</td><td></td><td></td><td></td><td></td><td></td></tr> </table>								1	2	3	4	5	6	7	8	9	10	11	12	13	14	15	16	17	18	19	20	21	22	23	24	25	26	27	28	29	30						<p>12 December</p> <table border="1"> <tr><td></td><td></td><td></td><td></td><td></td><td></td><td></td></tr> <tr><td>1</td><td>2</td><td>3</td><td>4</td><td>5</td><td>6</td><td>7</td></tr> <tr><td>8</td><td>9</td><td>10</td><td>11</td><td>12</td><td>13</td><td>14</td></tr> <tr><td>15</td><td>16</td><td>17</td><td>18</td><td>19</td><td>20</td><td>21</td></tr> <tr><td>22</td><td>23</td><td>24</td><td>25</td><td>26</td><td>27</td><td>28</td></tr> <tr><td>29</td><td>30</td><td>31</td><td></td><td></td><td></td><td></td></tr> </table>								1	2	3	4	5	6	7	8	9	10	11	12	13	14	15	16	17	18	19	20	21	22	23	24	25	26	27	28	29	30	31				
1	2	3	4	5	6	7																																																																																																																																																																					
8	9	10	11	12	13	14																																																																																																																																																																					
15	16	17	18	19	20	21																																																																																																																																																																					
22	23	24	25	26	27	28																																																																																																																																																																					
29	30																																																																																																																																																																										
1	2	3	4	5	6	7																																																																																																																																																																					
8	9	10	11	12	13	14																																																																																																																																																																					
15	16	17	18	19	20	21																																																																																																																																																																					
22	23	24	25	26	27	28																																																																																																																																																																					
29	30	31																																																																																																																																																																									
1	2	3	4	5	6	7																																																																																																																																																																					
8	9	10	11	12	13	14																																																																																																																																																																					
15	16	17	18	19	20	21																																																																																																																																																																					
22	23	24	25	26	27	28																																																																																																																																																																					
29	30																																																																																																																																																																										
1	2	3	4	5	6	7																																																																																																																																																																					
8	9	10	11	12	13	14																																																																																																																																																																					
15	16	17	18	19	20	21																																																																																																																																																																					
22	23	24	25	26	27	28																																																																																																																																																																					
29	30	31																																																																																																																																																																									

■ 順天堂大学へのアクセス
 順天堂大学練馬キャンパスから徒歩10分、電話にて通院予約も可能です。
 電話番号: 03-5923-3111 受付時間: 9時~18時、18時~16時
 受付時間: 9時~18時、18時~16時

順天堂大学医学部附属 練馬病院

〒177-8521 東京都練馬区高野台3丁目1番10号
 電話番号: 03-5923-3111 (代表)
http://www.juntendo.ac.jp/hospital_nerima/

