

順天堂大学練馬病院ニュース



地域の皆さまに愛される
高機能病院として
がんばります。
何なりとご相談ください。

練馬病院HP



令和7年度新興感染症対応訓練

感染対策室 感染症専門医・指導医 薄田 大輔

当院では毎年練馬区保健所や近隣医療機関と連携し、新興感染症対応訓練を実施しております。本年度は2025年11月5日(水)に訓練を実施しました。

まず新興・再興感染症に関する講義を行い、その後新型インフルエンザ感染が疑われる患者の検査依頼から検体採取までを想定し、保健所とのやり取り、医療機関での患者受入・診察・検体提出までの一連の流れについて、実際の手順を確認しながら訓練を行いました。訓練を行うことで、実際に事案が発生した際の具体的な対応について確認ができたと思います。

今後も関係部署や他の医療機関と連携を密にし、あらゆる感染症に迅速かつ適切に対応できるよう尽力し、地域住民の皆さまが安心して受診できるような地域の中核病院を目指して努力します。



令和7年度練馬区民表彰について

総務課

11月7日、杉田学副院長と岩崎登事務部長に対し、令和7年度練馬区民表彰・自治功労が授与されました。

練馬区では地方自治の振興発展に貢献した人々の功績をたたえるために、昭和52年度から区民表彰を実施しています。

今回のふたりの受賞理由は、練馬区災害医療運営協議会委員としての多年にわたる貢献が認められたものです。

表彰式では、二人とも前川耀男練馬区長より直接表彰状を授与されました。今後も病院職員一丸となり地域の皆さまのお役に立てるよう努めてまいります。



練馬区より提供



地域の皆さまに愛される
高機能病院としてがんばります。
何なりとご相談ください。

練馬病院HP



スリランカで発生したサイクロン被害に対する 国際緊急援助隊・医療チームに参加

救急・集中治療科 高見 浩樹

この度、2025年11月下旬に発生したサイクロン『ディトゥワ（Ditwah）』がスリランカを縦断したことで発生した広範囲の洪水、浸水、土砂災害に対して国際緊急援助隊・医療チームの一員として派遣されました。同チームは12月3日早朝に羽田空港を出発し、大きな被害を受けた被災地の一つであるチラウ市で撤収までの12日間に1,255名の患者の診療を行いました。

洪水後だったため軽症外傷や皮膚疾患が多かったものの、デング熱やチクングニヤ熱といった日本では診る機会が少ない疾患の診療も行いました。甚大な被害を生じた大災害でしたが、少しでも被災地の力になれば幸いです。

最後に、被災地が一日も早く復興し、被災された方々に笑顔が戻ることを祈っております。



被災者を診療する高見医師(中央)



口腔の健康と全身疾患について

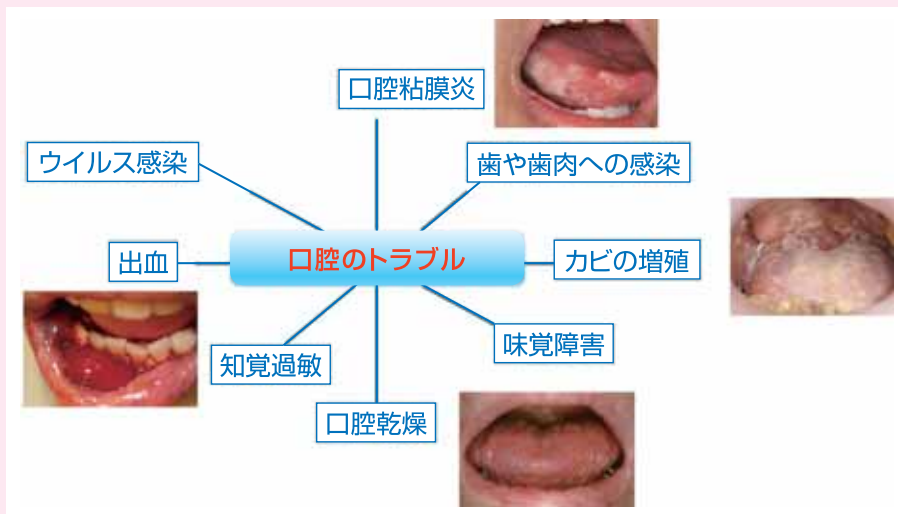
第1回；なぜ、がん治療前から口腔管理・口腔ケアが必要？

歯科 山村 佳子

がんの手術や薬物療法（いわゆる抗がん剤治療）・放射線治療を受けると口腔内にはさまざまな変化が起こりやすくなります。その発症頻度は一般的な抗がん剤治療で40%、より大量かつ強力な抗がん剤治療では80%、頭頸部がんの放射線治療ではほぼ100%と報告されています。

がんの薬物療法や放射線治療を行うと口腔粘膜炎（赤み・痛み・潰瘍）やウイルス感染、歯や歯肉への感染、出血（軽い刺激で出血しやすい）、カビの増殖（ガーゼで拭き取れる白苔）、知覚過敏、味覚障害、口腔乾燥（唾液量の減少やねばつき）などさまざまな症状がみられます。

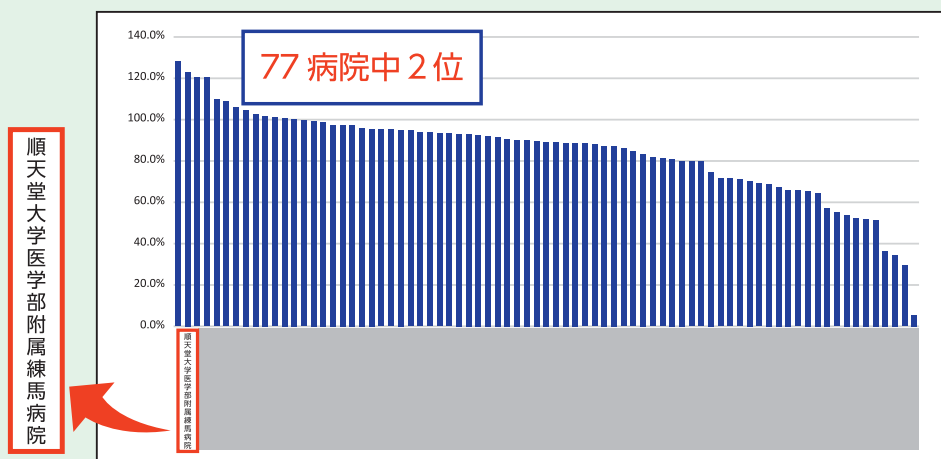
しかしこれらの症状は治療前から口腔ケアを適切に行うことで軽減できます。また治療前からの口腔管理は症状の軽減に加えて、入院日数の短縮、手術後の発熱の減少、誤嚥性肺炎や感染性心内膜炎の予防、医療費の削減、さらに全身麻酔時にぐらついた歯や被せ物が脱落・破折することの防止など全身の安全向上にもつながります。



まとめ：がん治療前からの適切な口腔管理は、がん治療の質を高め、副作用を軽減し、全身の健康を守るうえで重要です。

高い紹介率は地域からの信頼の証

当院は地域医療支援病院の承認を受けており、他の医療機関から紹介患者さんを受け入れる役割があります。下記は私立医科大学附属病院の紹介率ランキングです。2025年の速報値で、当院は全国77附属病院中2位となりました。これに慢心することなく今後も地域医療ネットワークの深化を目指し近隣の医療機関との協力関係を更に進めてまいります。



Newsweek誌の病院ランキングで国内ベスト100にランクイン

Newsweek誌が毎年発表している世界の病院ランキング「World's Best Hospitals 2025」において、当院は**全国8,205病院中92位**にランクインしました。これはいくつかの特定機能病院を上回る好評価です。今後とも地域の皆さまに愛される病院を目指します。

⑨2	Juntendo University Nerima Hospital
93	Nippon Medical School Chibahokusoh Hospital
94	Kansai Medical University Hospital
95	Yokohama City Minato Red Cross Hospital
96	Shimane University Hospital
97	Nihon University Itabashi Hospital

区民健康医学講座のお知らせ

地域医療連携室

毎回土曜日13時から会場+Web(Zoomウェビナー)で開催

順天堂大学練馬病院の区民健康医学講座は年間11回(8月は休会)開催しています。お蔭さまで、多くの方にご視聴いただき大変好評をいただいております。今後も皆さまからのご意見を参考にしながら、よりよい講座を企画してまいります。

4/18

Sat.

救急・集中治療科

講師：医師 高見 浩樹

演題：救急医が伝えたい、元気なうちにできる大切な話
～いざという時に家族が迷わないための準備～

5/30

Sat.

形成外科

講師：医師 東名 怜

演題：形成外科ってどんな科？

6/20

Sat.

リハビリテーション科

講師：理学療法士 加藤 雅之

演題：暮らしを支える心と体のづくり方

お申込み方法など詳細につきましては、病院内の掲示や病院ホームページ、区報・町内にある公設掲示板をご確認ください。練馬区外の方でもご参加いただけます。皆さまのご視聴をお待ちしております。

＼順天堂練馬病院の情報を SNS でも発信しています！
当院では、instagram・じゅんねり YouTube チャンネルを通じて、医療のこと、病院のこと、職員のこと、イベントの様子などを分かりやすくお伝えしています。

区民健康医学講座のご案内や院内の最新情報も随時発信しておりますので、ぜひご覧ください。

Instagram

練馬病院公式アカウント



アカウントID

@nerima hospital

動画配信

練馬病院公式アカウント



チャンネル名

@じゅんねりチャンネル

あなたのご支援が 地域医療を未来へつなぎます

～ご寄付のお願い～

全国の**大学病院**のうち「**70%が赤字**」であり、地域医療にとっての危機的状況にあります。現在の救急医療、高度急性期医療を維持するためには、地域の皆さまからの温かいご支援が是非とも必要です。どうか、皆さまのお力をお貸してください。

【ご寄付の申込方法、お問い合わせ先】

- ① 総合相談、会計窓口にてお申し出ください。
- ② お電話にて下記までご連絡ください。

TEL : 03-5923-3111
担当 : 総務課 “経理係”



順天堂練馬病院 院長 浦尾 正彦



順天堂大学医学部附属練馬病院
広報誌「順天堂大学練馬病院ニュース」

編集・発行 地域医療連携室
〒177-8521 東京都練馬区高野台3-1-10
電話 03-5923-3111
URL <https://hosp-nerima.juntendo.ac.jp>



順天堂練馬病院
ホームページ