



練馬区

地域と結ぶ

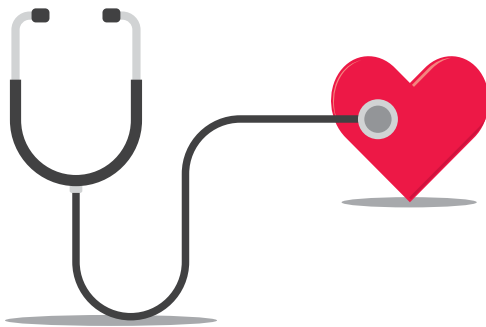
号外

順天堂大学練馬病院ニュース

心雑音外来 7/6～ 開始

学校や職場の健康診断で
『心臓に雑音がありますね』と
言われたことはありませんか？
それは心臓からのサインかもしれません。
一度、きちんと調べてみませんか？

担当医師



嶋田 晶江 特任准教授
心臓血管外科専門医

診察日

月曜日 午後